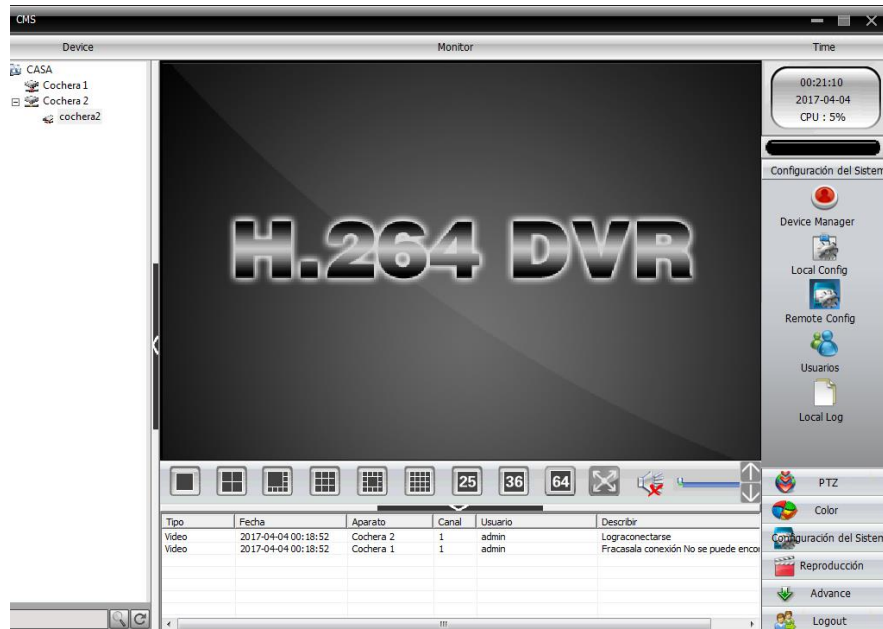
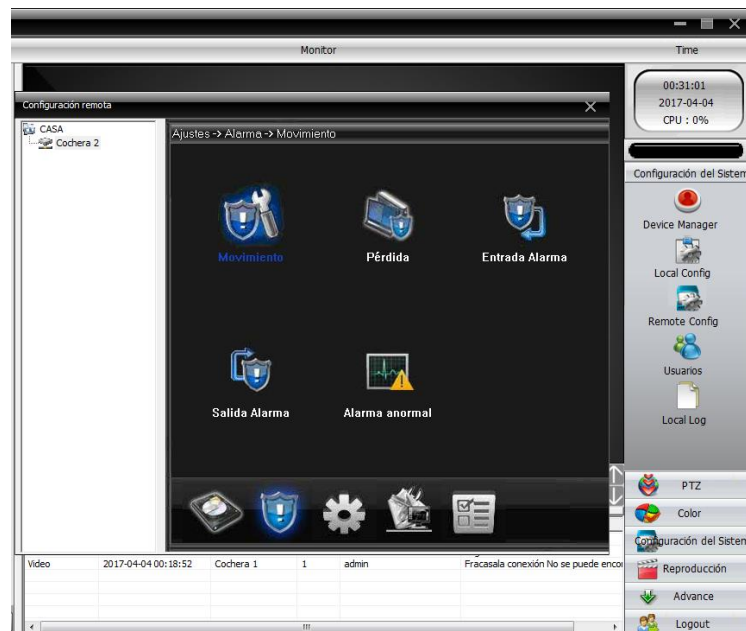


ACTIVACION DE SENSOR DE MOVIMIENTO

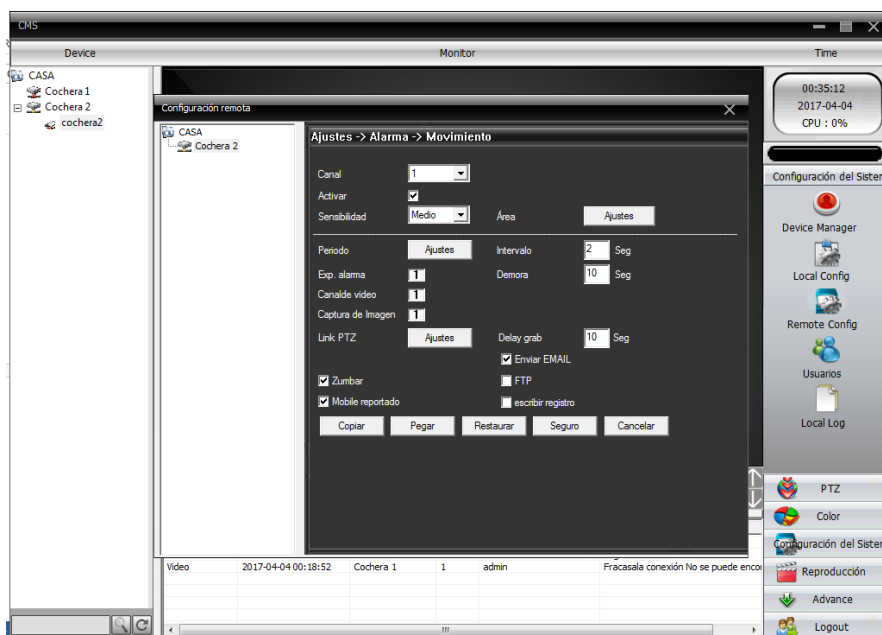
- 1 - TODAS LAS FUNCIONES SE MANEJA Y MODIFICAN DESDE EL PROGRAMA PARA PC.
- 2 - Dentro del programa CMS ,
 - seleccionamos la camara que queremos modificar,
 - entramos a Remote Config



- 3 - Dentro de configuración, buscamos la opción que indique MOVIMIENTO

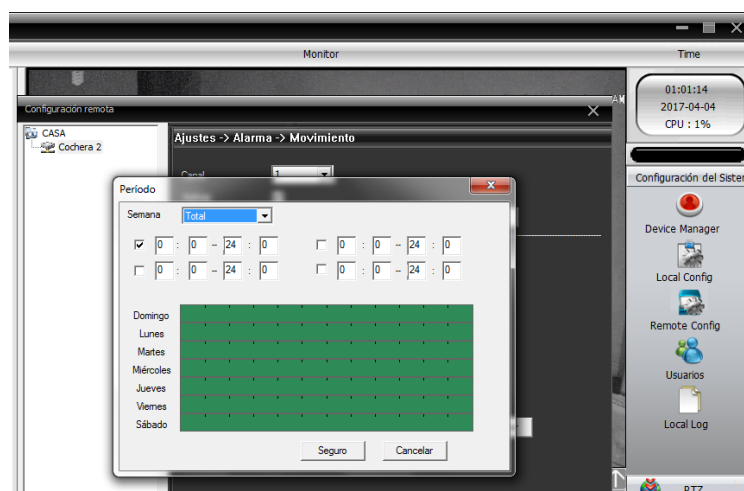


4 - Seleccionamos la casilla de opción ACTIVAR

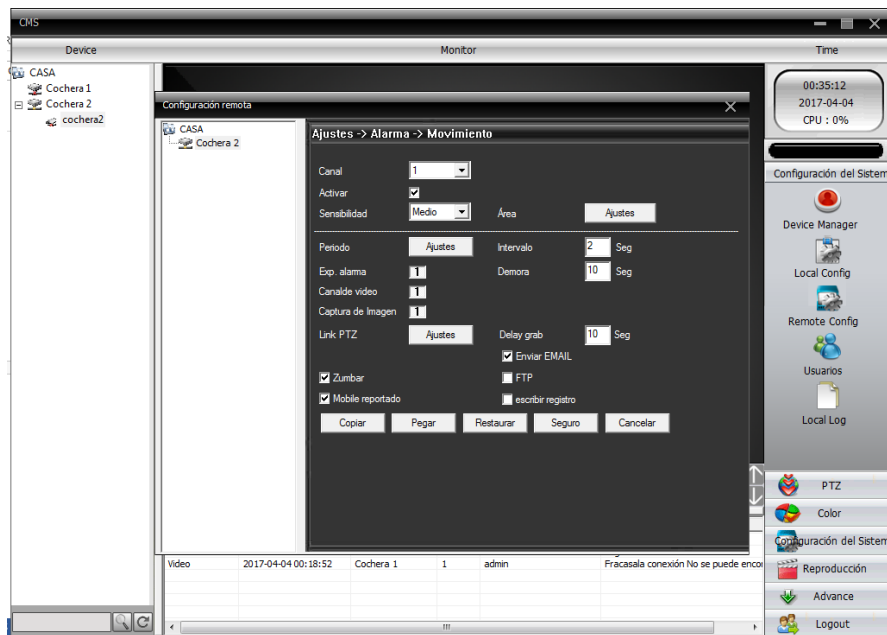


- Despues en AREA AJUSTES podrás seleccionar e indicar el área donde requieras que detecte movimiento.

- PERIODO AJUSTES aquí se modifica y se señala los días y la hora que requieras que el sensor de movimiento este activo.



- INTERVALOS, son los segundos que pasa al volver a detectar movimiento, se pone de acuerdo a lo necesario que se requiera.



- CAPTURAR IMAGEN, esta opción debe de estar seleccionada para poder tomar imagen con el sensor de movimiento.

- AVISOS

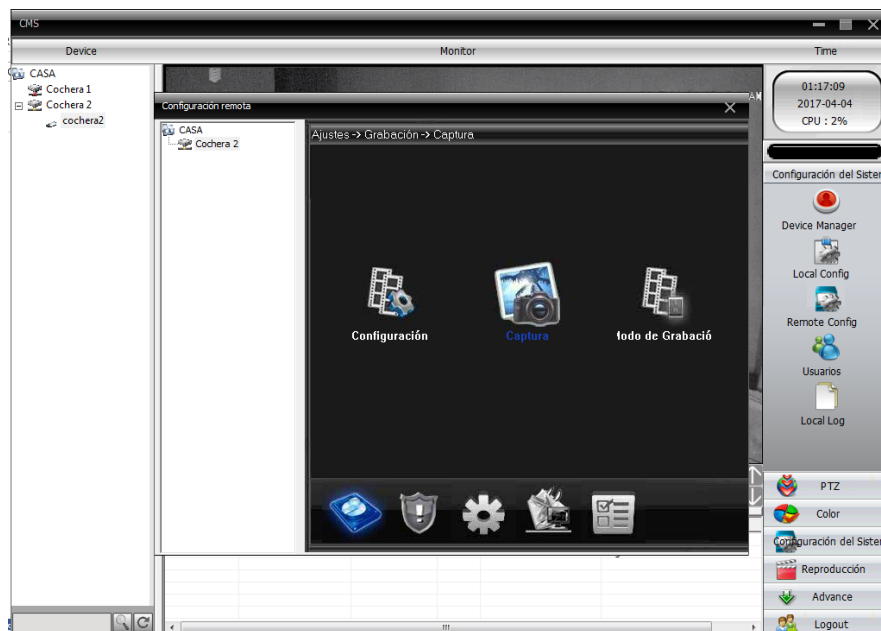
seleccionar por ENVIAR E MAIL, una vez que detecte movimiento estará enviando un correo al correo que se dio de alta en configuración.

(Revisar el manual de configuración de correo)

FINALIZAMOS dando un Clic en SEGURO.

CONFIGURACION PARA CAPTURA DE IMAGEN

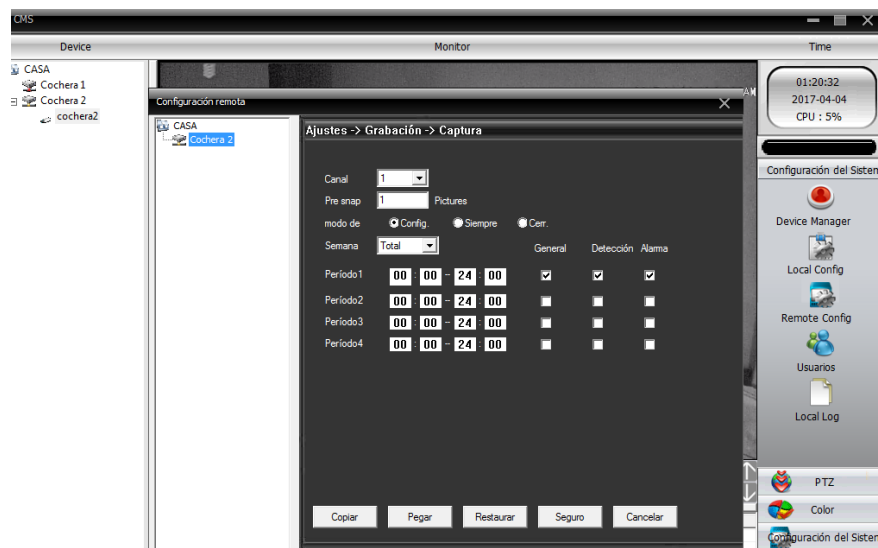
1 – Para la configuración de captura de imagen por sensor de movimiento, hay que seleccionar la opción en AJUSTES entrar a GRABACION



2 – Entramos a la opción de CAPTURA

Dentro de esta opción , seleccionamos en MODO DE: la opción de CONFIG

Se activará las opciones de horario, aquí se selecciona la opciones SEMANA TOTAL



FINALIZAMOS dando un Clic en SEGURO.